

● NA-7005

MONOBLOC AISLADO

● **DIMENSIONES**

6,95 x 2,35 x 2,65 m.
 2,285 m. Altura Interior Libre
 16,33 m² de superficie

● **PUERTAS**

1 Puerta de acceso aislada de 0,95 x 2,06 m.
 3 Puertas interiores de 0,72 x 2,6 m.

● **VENTANAS**

2 Ventanas de aluminio de 1 x 1 m. con reja.

● 1 Ventana de aluminio de 0,6 x 0,3 m.

● **INSTALACION ELECTRICA**

Cuadro de Distribución y Protección
 1 Diferencial 25 A/ 0,030 mA.
 1 Interruptor Magnetotérmico de 10 A
 1 Interruptor Magnetotérmico de 16 A
 2 Pantallas de 2 x 36 W c/ difusor
 1 Pantalla de 2 x 18 W c/ difusor
 3 Interruptores
 3 Bases de 10 / 16 A

● **INSTALACION SANITARIA**

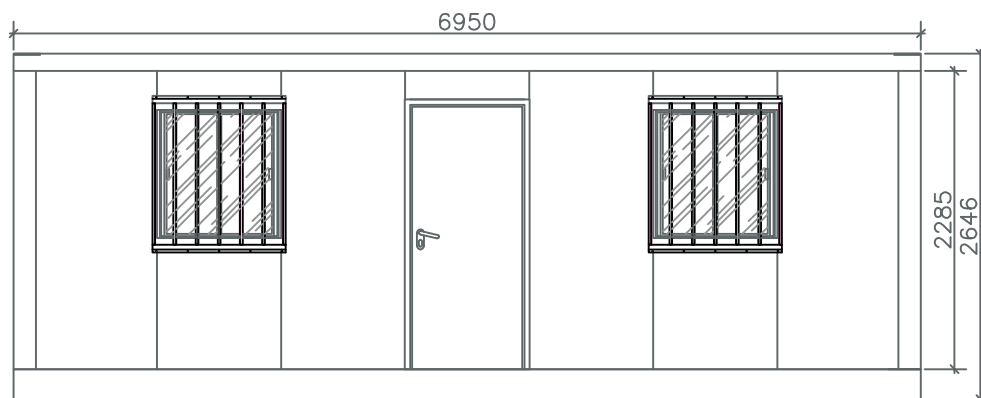
1 Lavabo con Pedestal
 1 Inodoro de Tanque Bajo

● **CERRAMIENTO LATERAL**

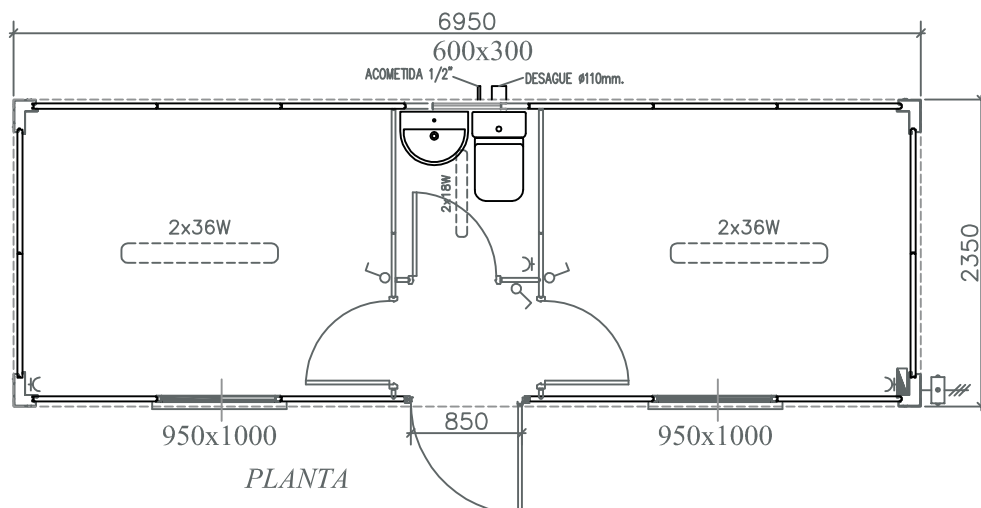
Panel Perfilado 950x2330x40 mm

● **SUELO**

Tablero Aglomerado Hidrófugo
 Revestido de PVC tipo Saypolan



ALZADO PRINCIPAL



PLANTA