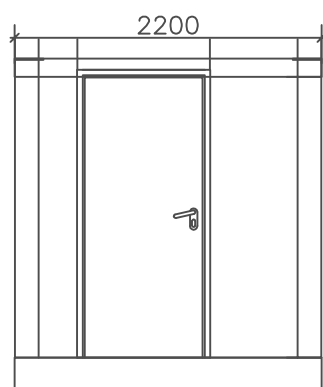


● WA-2000 LUX

MONOBLOC SANITARIO AISLADO ANTIVANDÁLICO

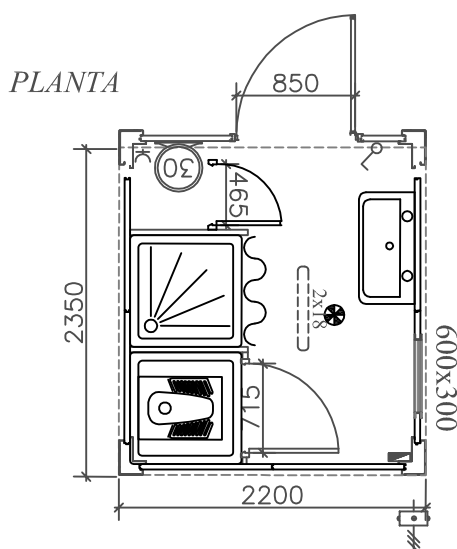
- **DIMENSIONES**
 2200 x 2350 x 2650 mm.
 2270 mm. Altura Interior Libre
 5,17 m² de superficie
- **PUERTAS**
 1 Puerta de acceso aislada de 950 x 2060 mm.
 1 Puerta interior de 715 m.
 1 Puerta de protección del termo.
- **VENTANA**
 1 Ventana de aluminio de 600 x 300 mm.
- **INSTALACION ELECTRICA**
 Cuadro de Distribución y Protección
 1 Diferencial 25 A/ 30 mA.
 3 Interruptor Magnetotérmico de 10 A
 1 Pantalla de 2 x 18 W estanca
 1 Interruptor estanco
 2 Bases de 10 / 16 A
- **SUELO**
 Tablero Fenólico
 Revestido de pintura antideslizante
- **INSTALACION SANITARIA**
 1 Plato de ducha
 1 Taza turca
 1 Pileta de 2 grifos
 1 Termo electrico de 30 litros
 1 Espejo
 Sumidero
- **CERRAMIENTO LATERAL**
 Panel Perfilado de 950x2330x40 mm



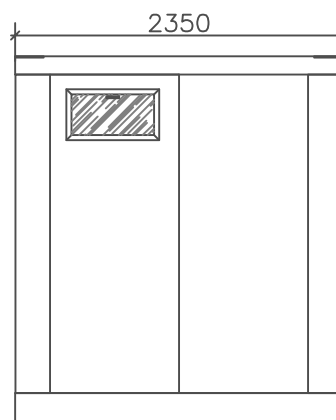
ALZADO PRINCIPAL



ALZADO LATERAL DCH.



PLANTA



ALZADO LATERAL IZDO